



Экспликация зданий и сооружений

№ по ген-плану	Наименование	Площадь застройки (м ²)
①	Реконструируемый объект	337,4 м ²
②	Ограждение кованное	
③	Ворота	
④	Открытая гостевая парковка на 5 м/м	
⑤	Открытая парковка личного авто-транспорта на 5 м/мест	
⑥	Площадка для отдыха	
⑦	Существующее здание эллинга	

Условные обозначения линий градостроительного регулирования

—	границы территорий улично-дорожной сети	—	границы зеленых насаждений
—	границы водных поверхностей	—	границы водных поверхностей окончательно неутвержденные
—	границы линий регулирования застройки, технических зон и окончательно неутвержденные	—	границы территорий природного комплекса
—	границы водохранимых зон	—	границы территорий полосы отвода железных дорог
—	границы территорий промышленных зон	—	границы охранных зон памятников истории и культуры
—	границы территорий памятников истории и культуры	—	границы зон особо охраняемых природных территорий
—	границы прибрежных зон	—	границы зон санитарной охраны
—	граница режимов природного комплекса		

Условные обозначения подземных инженерных коммуникаций

—	водопровод (водовод)	—	водосток
—	дренаж	—	канализация
—	газопровод	—	теплопровод
—	кабель МОСЭНЕРГО	—	кабель МОСГОРСВЕТ
—	кабель телевидения	—	кабель ДС
—	кабель МПС	—	кабель связи УПО
—	кабель радио	—	золпровод
—	воздуховод	—	илопровод
—	кабель МОСЭЛЕКТРОТРАНС	—	телефон, канализация
—	бронированный кабель связи	—	волновод
—	блочная канализация МОСЭНЕРГО	—	кабельный коллектор МОСЭНЕРГО
—	кабель заземления	—	бездейств. прокладки
—	общий коллектор	—	проекты

УСЛОВНЫЕ ОБОЗНАЧЕНИЯ

	РЕКОНСТРУИРУЕМЫЙ ОБЪЕКТ	124.10-6	отметка верха бордюра
	СУЩЕСТВУЮЩЕЕ ЗДАНИЕ ЭЛЛИНГА	123.95-л	отметка лотка проезда
	ПРОЕКТИРУЕМОЕ ОЗЕЛЕНЕНИЕ - 781 м ²		подпорные стенки
	ДЕРЕВЯННЫЙ НАСТИЛ - 285,5 м ²		
	МОЩЕНИЕ ТРОТУАРНОЙ ПЛИТОЙ (бетонная серая тротуарная плита 500x500x50) - 1 254 м ²		
	БЕТОННЫЙ БОРТОВОЙ КАМЕНЬ (1000x150x300) - 278 п.м.		
	ОСНОВНЫЕ ВХОДЫ В ЗДАНИЕ		
	ВТОРОСТЕПЕННЫЕ ВХОДЫ В ЗДАНИЕ		
	ДВИЖЕНИЕ АВТОТРАНСПОРТНЫХ СРЕДСТВ		

Схема благоустройства территории

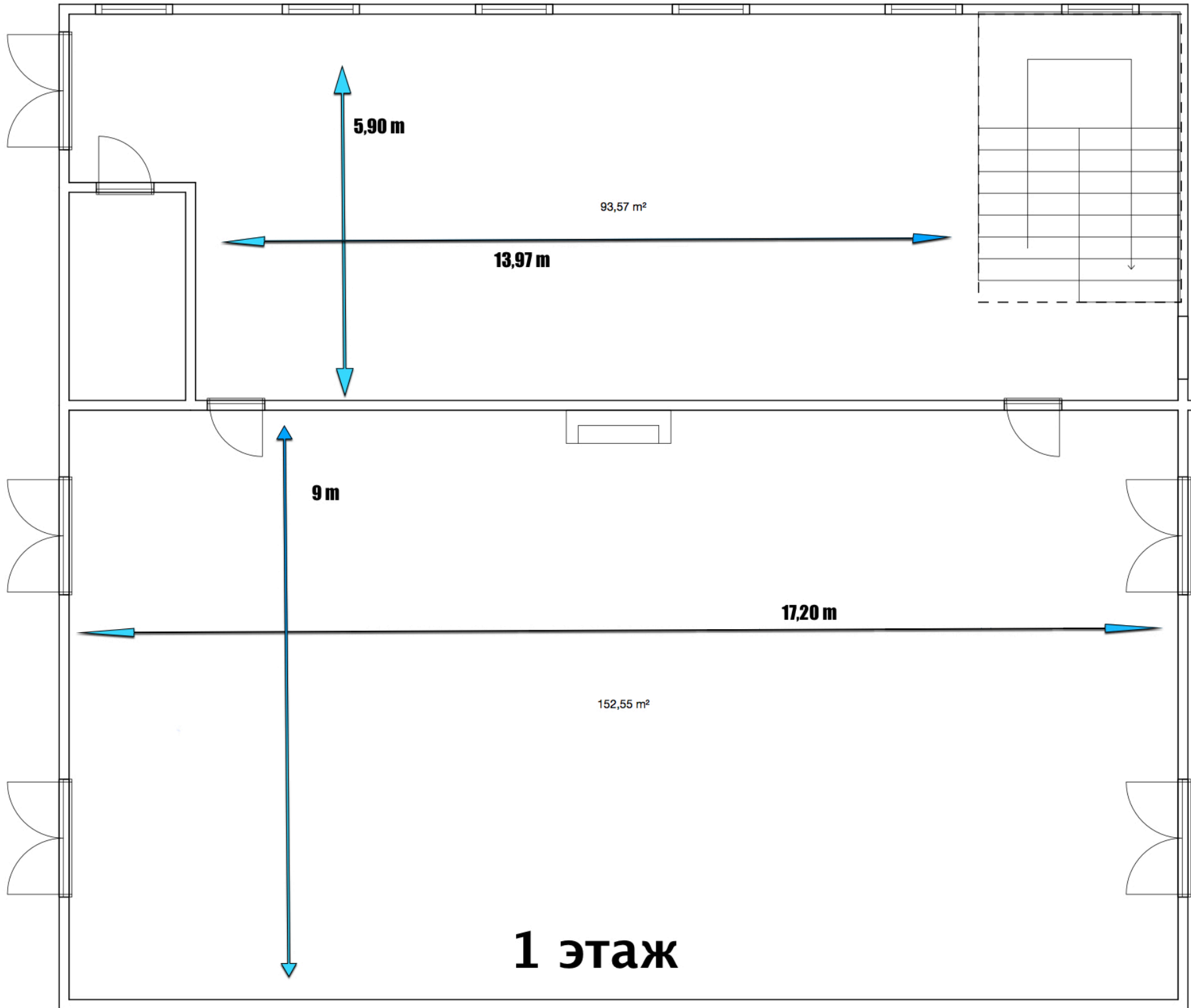


Условные обозначения

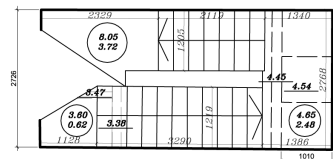
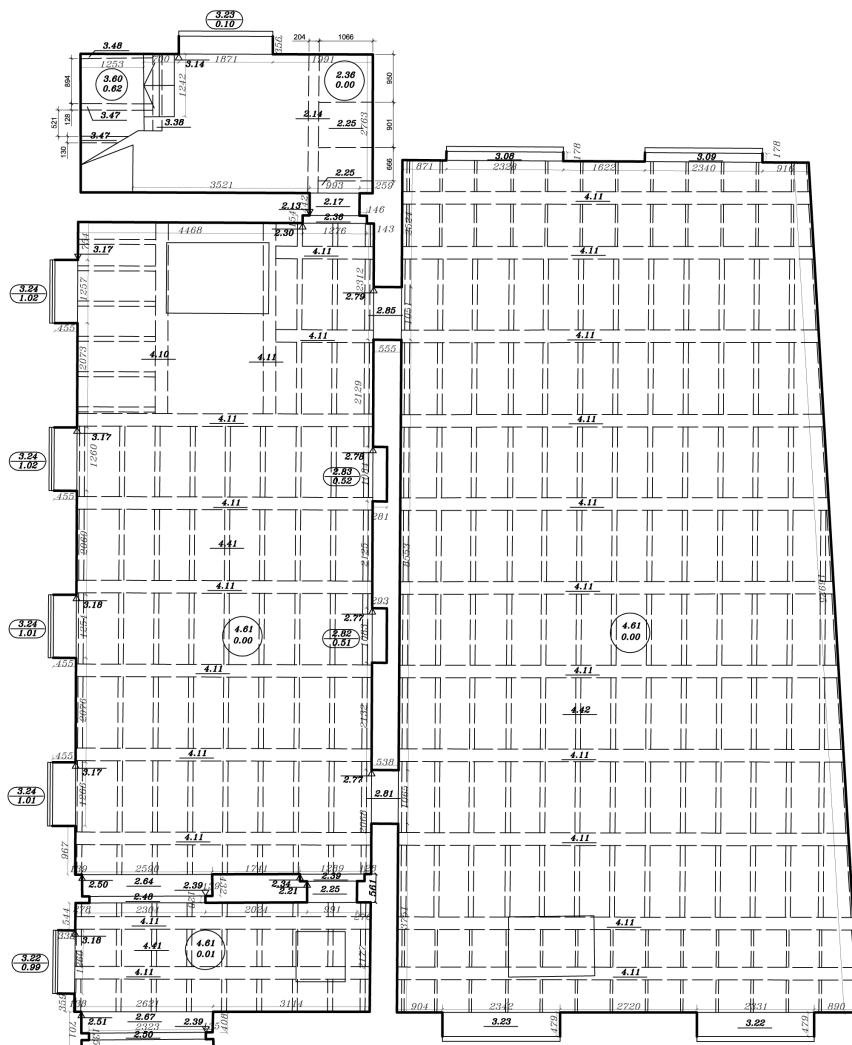
- Асфальтовое покрытие
- Покрытие гранитной брусчаткой
- Покрытие рулонным газоном
- Покрытие настила палубной доской
- Существующие деревья

Объемы покрытий по благоустройству

№	Наименование	Площадь (м²)
1	Асфальтовое покрытие	1 109,68
2	Покрытие гранитной брусчаткой	402,45
3	Покрытие рулонным газоном	836,20
4	Гравийная засыпка	20,9
5	Покрытие настила палубной доской	85,75



Обмерный план.
1 этаж
М 1:100



УСЛОВНЫЕ ЗНАКИ:

- 3.10
0.00 - отметки потолка;
- 2.75
0.70 - отметки пола;
- 2.75
0.70 - отметки верха проема;
- 2.75
0.70 - отметки низа проема;
- 2.00 - отметки верха проема (балки);
- ∇ 1.11 - отметки конструкции;
- ⊕ - стойки;
- = - вентиляционная решетка;
- - линии балки и перепада потолка.
- - - - - линии перепада пола.

ПРИМЧАНИЯ

Съемка выполнена в условной системе координат X, Y и системе высот Н.

Размеры на чертеже показаны в миллиметрах, отметки в метрах.

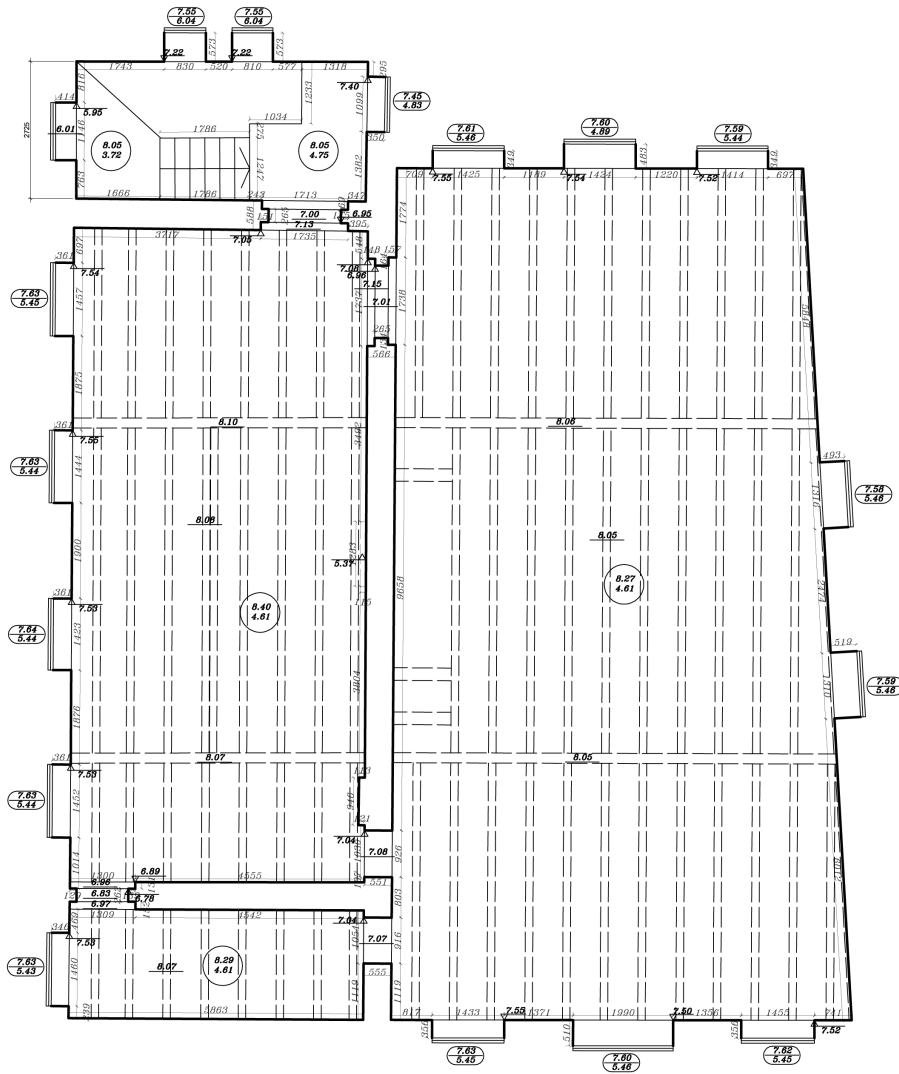
Помещения, не обеспеченные доступом, оставлены на чертеже "белым пятном".

Съемка выполнена по существующему отделочному материалу.

При сменении поэтажных планов использовать базовую точку с координатами 0,0.

Изм	К.уч	Лист	№ док	Подп	Дата	Объект культурного наследия регионального значения «Московский речной яхт-клуб, 1893г., 2-ая пол. XX в., техник архитектуры К.Г. Трейман»			
Руководитель	Митта Е.					Дизайн-проект интерьеров	Стадия	Лист	Листов
ГАП	Иншаков Ю.						РП	4	78
Дизайнер	Мисиюк Д.								
						Обмерный план. 1 этаж Масштаб 1:100	ООО "МАМАдизайн"		

Обмерный план.
2 этаж
М 1:100



- УСЛОВНЫЕ ЗНАКИ:
- $\frac{3.10}{0.00}$ - отметки потолка;
 - $\frac{2.75}{0.70}$ - отметки пола;
 - $\frac{2.00}{0.70}$ - отметки верха проема;
 - $\frac{1.11}{0.70}$ - отметки низа проема;
 - $\frac{2.00}{0.70}$ - отметки верха проема (балки);
 - $\frac{1.11}{0.70}$ - отметки конструкции;
 - ⊙ - столб;
 - - вентиляционная решетка;
 - — — — — линии балки и перепада потолка.
 - - - - - линии перепада пола.

ПРИМЕЧАНИЯ

Съемка выполнена в условной системе координат X, Y и системе высот Н.

Размеры на чертеже показаны в миллиметрах, отметки в метрах.

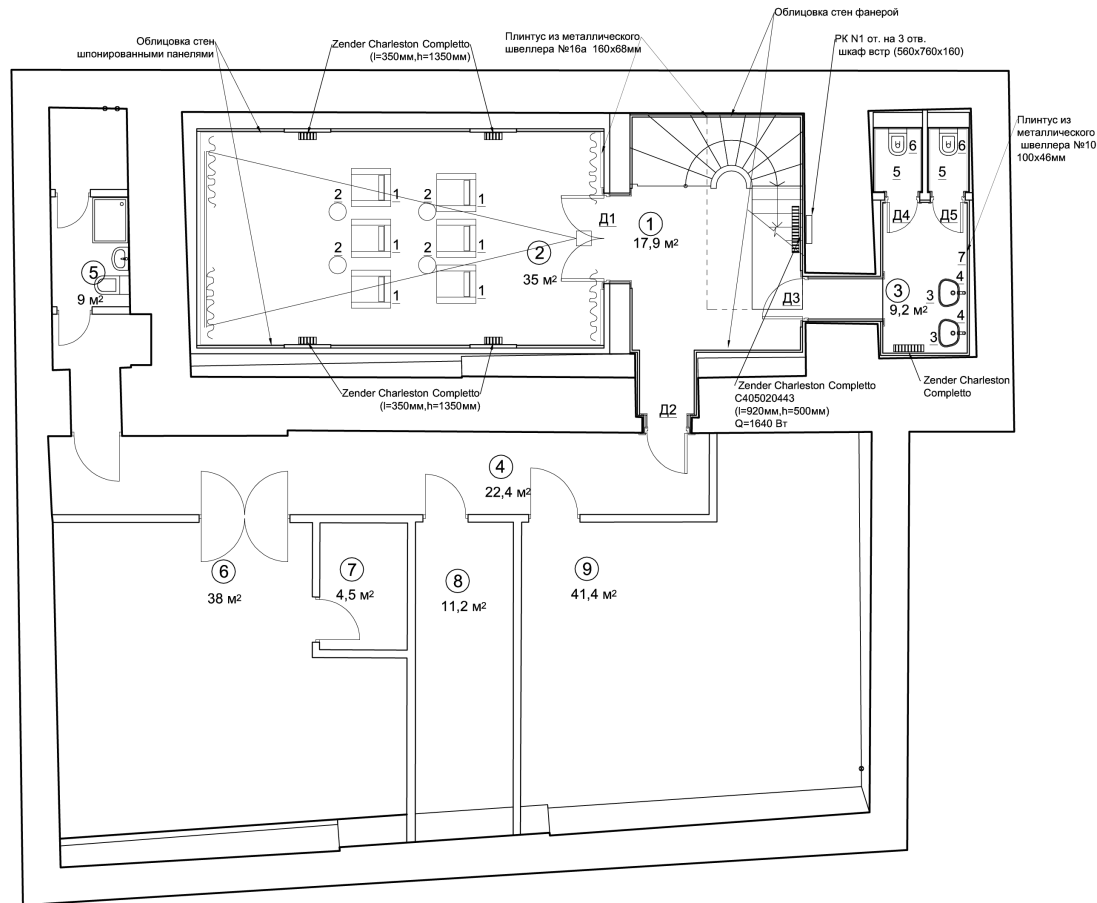
Помещения, не обеспечивающие доступом, оставлены на чертеже "безым пипшом".

Съемка выполнена по существующему отделочному материалу.

При совмещении поэтажных планов использовать базовую точку с координатами 0.0.

Изм	К.уч	Лист	№ док	Подп	Дата	Объект культурного наследия регионального значения «Московский речной яхт-клуб, 1893г., 2-ая пол. XX в., техник архитектуры К.Г. Трейман»			
Руководитель	Митта Е.					Дизайн-проект интерьеров	Стадия	Лист	Листов
ГАП	Иншаков Ю.						РП	5	78
Дизайнер	Мисиюк Д.								
						Обмерный план. 2 этаж Масштаб 1:100	ООО "МАМАДизайн"		

План расстановки мебели и сантехнического оборудования .
Подвал
М 1:100



- Экспликация мебели и сантехнического оборудования. Подвал
- Кресло. Nashville. Кожа Shetland - 75. Maries corner (6 шт)
 - Стол журнальный. Elios черный. B&B (4 шт)
 - Раковина. Pear С 555 x 409d x 900h 58кг. Agare. (2 шт)
 - Смеситель. square arub1020 h1050. Agare. (2 шт)
 - Унитаз. 750 575 x 355d x 300h. Agare. (2 шт)
 - Кнопка смыва . Agare. (2 шт)
 - Зеркало Beijing mirror. 1500x1000mm. Andrew Martin (1 шт)

Экспликация помещений		
1	Холл	17,9
2	Кинозал	35,0
3	Санузел	9,2
4	Коридор	22,4
5	Санузел	9,0
6	Кухня	38,0
7	Кладовка	4,5
8	Электрощитовая	11,2
9	Венткамера	41,4
Итого		196,3

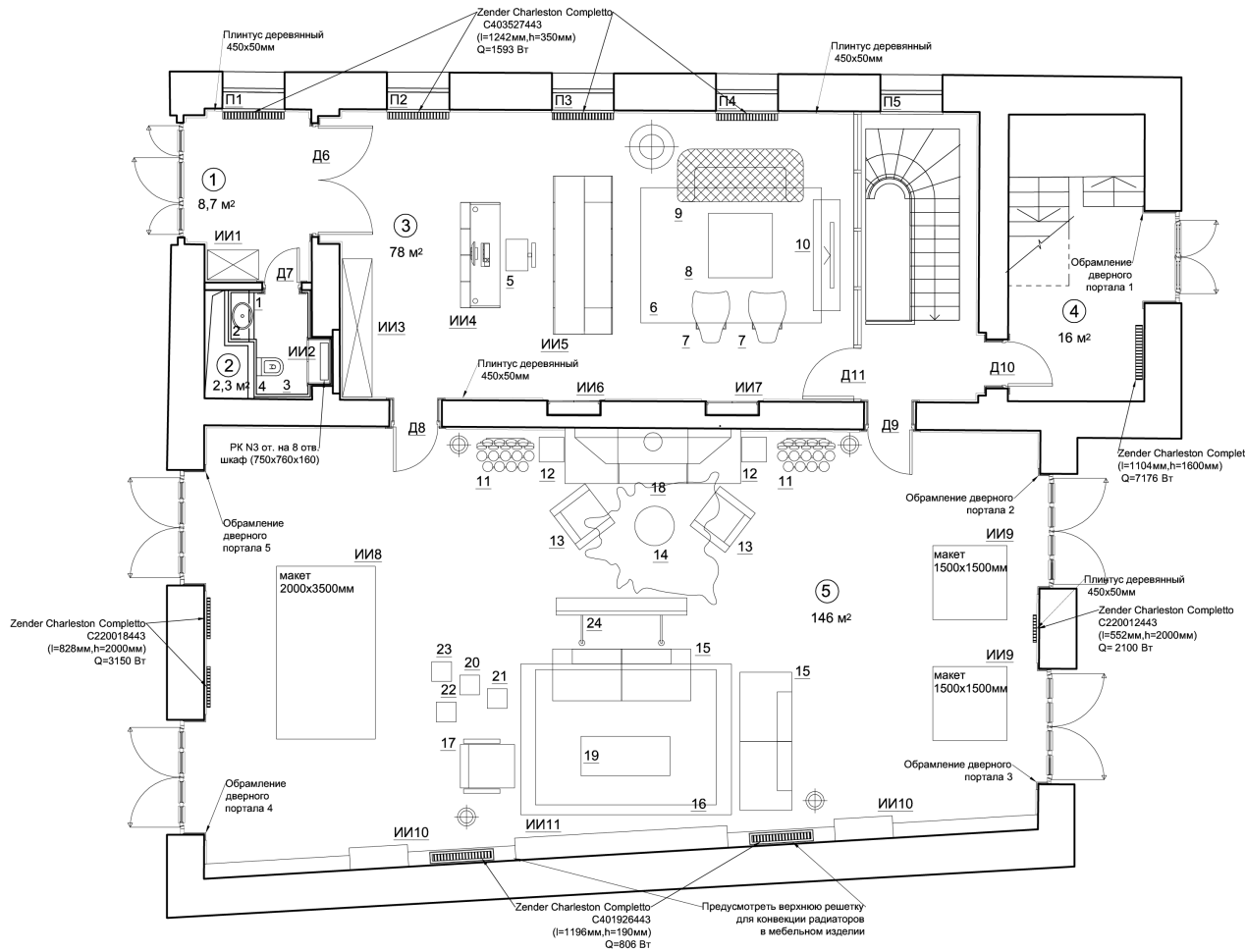
Примечание:
1. Лестница из бетона. Накладки на ступени из дуба

Изм	К.уч	Лист	№ док	Подп	Дата	Объект культурного наследия регионального значения «Московский речной яхт-клуб,1893г.,2-ая пол. XX в., техник архитектуры К.Г. Трейман»			
Руководитель		Митта Е.				Дизайн-проект интерьеров	Стадия	Лист	Листов
ГАП		Иншаков Ю.					РП	7	78
Дизайнер		Мисиюк Д.							
План расстановки мебели и сантехнического оборудования. Подвал Масштаб 1:100							ООО "МАМАдизайн"		

План расстановки мебели и сантехнического оборудования .

1 этаж

М 1:100



Экспликация мебели и сантехнического оборудования.

1 этаж

1. Раковина 660Oval ACER0700Z 340x365x260мм. Agape. (1 шт)
2. Смеситель fez ARUB120 хром 150мм. Agape. (1 шт)
3. Унитаз 750 575 x 355d x 300h. Agape. (1 шт)
4. Кнопка смыва. Agape. (1 шт)
5. Стул рабочий. EA 117 Aluminium Group. Vitra (1 шт)
6. Ковер. key shadow 3660x2740. The Rug company
7. Кресло. Mart. B&B (2 шт)
8. Столик Paul 1300 x 1300 h350. Baxter (1 шт)
9. Диван Chester moon в потертой коже 2550 x 1070 h670. Baxter (1 шт)
10. Тумба под тв. Archipenko в темном дереве 2250x550xh680мм. Minotti (1 шт)
11. Диван Marshmallow 1313x805xh820 (сине-зеленый). Vitra (2 шт)
12. Столик Jim 300x300xh450. Linteloo(2 шт)
13. Кресло Prince. Minotti (2 шт)
14. Столик журнальный Gueridon bas диаметр 800мм. Vitra (1 шт)
15. Диван Rafael 2800x1050мм. Baxter (2 шт)
16. Ковер Chiesa Yellow 4270x3050. The Rug company
17. Кресло Augusto. Promemoria 110x102xh74(1 шт)
18. Шкура зебры ±2700x2700
19. Журнальный столик 800x1800 Aulia 7. Linteloo
20. Столик Autoban212 puzzle side table 4 400x400x400 1шт
21. Столик Autoban212 puzzle side table 6 460x400x400 1шт
22. Столик Autoban212 puzzle side table 6 chamfer 460x400x400 1шт
23. Столик Autoban212 puzzle stool 460x400x400 1шт
24. Банкетка Divan: punto d'incontro Riva1920 2650x970x625мм

Экспликация индивидуальных изделий. 1 этаж

- ИИ1. Шкаф для одежды 1035x600x2300мм (1 шт)
- ИИ2. Встроенный шкаф в с-у(1 шт)
- ИИ3. Шкаф для одежды 2800мм (1 шт)
- ИИ4. Стойка рецепции (1 шт)
- ИИ5. Комод (1 шт)
- ИИ6. Встроенный в нишу шкаф для книг №1(1шт)
- ИИ7. Встроенный в нишу шкаф для книг №2 (1шт)
- ИИ8. Подставка для макета 2000x3500мм (1 шт)
- ИИ9. Подставка для макета 1500x1500мм (2 шт)
- ИИ10. Шкаф для книг (2 шт)
- ИИ11. Шкаф для тв (1шт)

Экспликация помещений		
1	Тамбур	8,9
2	Санузел	3,0
3	Рецепция	78,0
4	Лестничный холл	16,0
5	Макетный зал	146,0
Итого		253,5

Примечание:

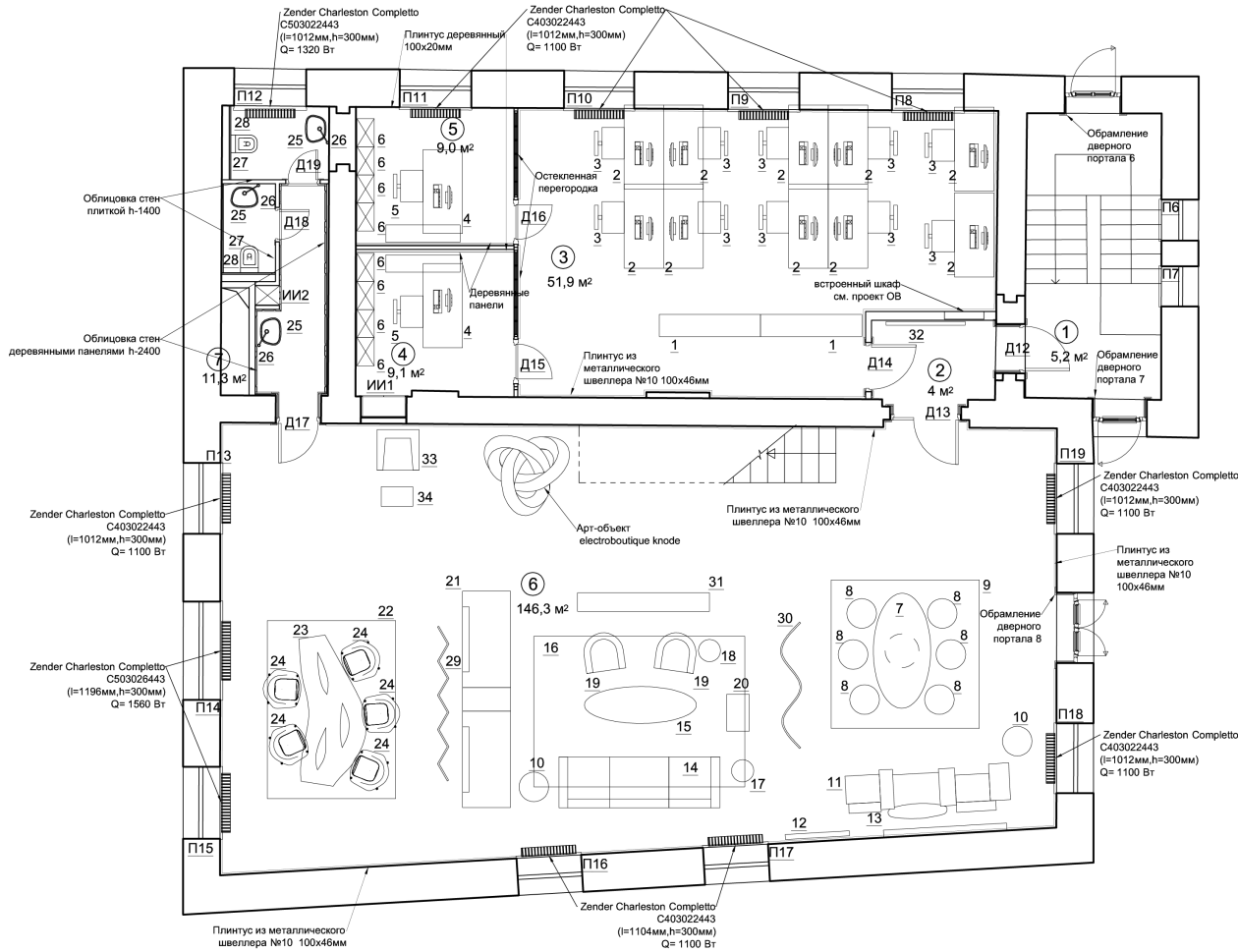
1. Лестница в подвал из бетона . Накладки на ступени из дуба
2. Лестницу с первого на второй этаж см . проект реставрации
3. Обрамление дверного проема 1,2,3,4,5 см. лист 77

Изм	К.уч	Лист	№ док	Подп	Дата	Объект культурного наследия регионального значения «Московский речной яхт-клуб,1893г.,2-ая пол. XX в., техник архитектуры К.Г. Трейман»				
Руководитель		Митта Е.				Дизайн-проект интерьеров	Стадия	Лист	Листов	
ГАП		Иншаков Ю.					РП	8	78	
Дизайнер		Мисиюк Д.								
План расстановки мебели и сантехнического оборудования. 1 этаж							ООО "МАМАДизайн"			
Масштаб 1:100										

План расстановки мебели и сантехнического оборудования .

2 этаж

М 1:100



Экспликация мебели и сантехнического оборудования.

- 2 этаж
1. Стеллаж офисный sec alias 2051x450x1990мм (2 шт)
 2. Стол рабочий 1600x800 frame alias (10 шт)
 3. Стул рабочий frame alias(10 шт)
 4. Стол рабочий фабрики Walter Knoll 1700x700. тумба 1500x350(2 шт)
 5. Стул рабочий. EA219 Soft Pad Group. Vitra (2 шт)
 6. Стеллаж офисный Selecta 569x346x2498 LEMA (8 шт)
 7. Стол Tulip черный 2350x1220xH740 . Knoll (1 шт)
 8. Стул Tulip. Knoll (6 шт)
 9. Ковер JanKath Radi Deluxe 3000x3000мм. Kover Buro (1 шт)
 10. Столик журнальный eileen O3 желтый и черный 600x600xh450.B&B (2 шт)
 11. Диван New York 3330x1240xh1240мм. Cassina (1 шт)
 12. Зеркало Ego Mirgor белое1980x740. Poliform (1 шт)
 13. Полка для картин 2500мм (1 шт)
 14. Диван donovan element with 1 arm sx/dx 1030x1030 + central element 1200x1030. Minotti (1 шт)
 15. Журнальный столик etr. Vitra (1 шт)
 16. Ковер Zebra Gold 4270x3050. The Rug company
 17. Табурет corks high diam 320, высота 340мм. Moooli (1 шт)
 18. Табурет corks low diam 450, высота 250. Moooli (1 шт)
 19. Кресло atlan 730x850xH710. Minotti (2 шт)
 20. Табурет hula 750x455x345. Cappellini (1 шт)
 21. Диван SMITH в коричневой коже 4380мм (2 дивана по 1950+столик между ними). Minotti (1 шт)
 22. Ковер Splash NO. 5C B&W 2600x3600. kover buro
 23. Стол aqua table zaha hadid. Established and sons (1 шт)
 24. Стулья раас черный пластик, текстиль внутри (цвет табак). Vitra (5 шт)
 25. Раковина Pear C 555 x 409d x 900h 58кг. Agare. (3шт)
 26. Смеситель Fez art. arub1460000. Agare. (3шт)
 27. Унитаз. 750 575 x 355d x 300h. Agare. (2 шт)
 28. Кнопка смыва. Agare. (2 шт)
 29. Ширма Art 400, Alivar черная (1шт).
 30. Ширма Vitra Folding Screen (1 шт).
 31. Стеллаж Freedom 2670x380xh.1925 Riva 1920 (1 шт)
 32. Зеркало Gina черное1600x2600мм.Creazoni (1 шт)
 33. Кресло Pittsburgh mariescomer 850x820x1140
 34. Пуф Lenox-p 640x400xh410 mariescomer

Экспликация индивидуальных изделий. 2 этаж

- ИИ1. Шкаф встроенный для книг (1 шт)
- ИИ2. Встроенный шкаф в с-у(1 шт)

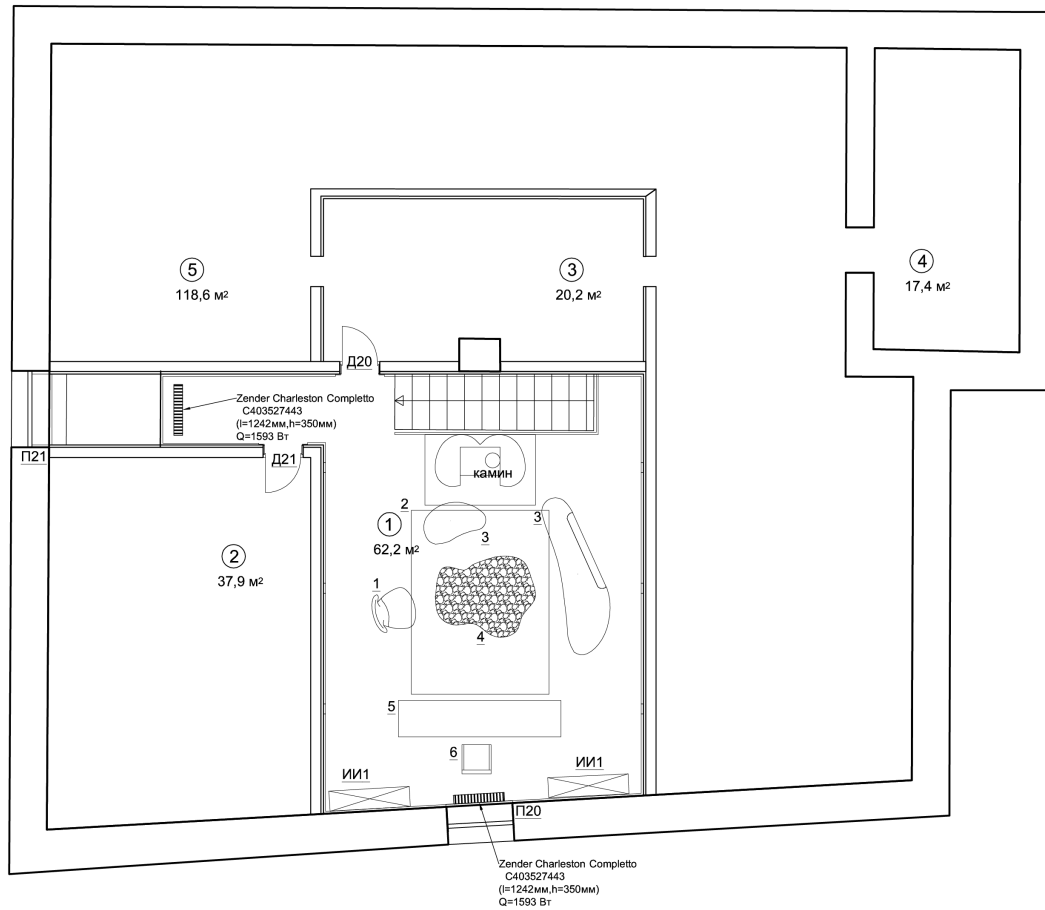
Экспликация помещений		
1	Лестничнй холл	5,2
2	Коридор	4,0
3	Back-office	51,9
4	Кабинет	9,1
5	Кабинет	9,3
6	Зал	146,3
7	Санузел	12,7
Итого		238,8

Примечание:

1. Лестница на мансарду из металла .
2. Лестницу с первого на второй этаж см . проект реставрации
3. Обрамление дверного проема 6,7,8 см. лист 78

Объект культурного наследия регионального значения «Московский речной яхт-клуб,1893г.,2-ая пол. XX в., техник архитектуры К.Г. Трейман»							
Изм	К.уч	Лист	№ док	Подп	Дата		
Руководитель		Митта Е.					
ГАП		Иншаков Ю.					
Дизайнер		Мисиюк Д.					
Дизайн-проект интерьеров					Стадия	Лист	Листов
					РП	9	78
План расстановки мебели и сантехнического оборудования. 2 этаж					ООО "МАМАДизайн"		
Масштаб 1:100							

План расстановки мебели и сантехнического оборудования .
Мансарда
М 1:100



- Экспликация мебели и оборудования. Мансарда
1. Кресло. Grand papilio. Ткань bario 601.B&B (1 шт)
 2. Ковер. Form 2 3050x2440. The Rug company
 3. Диван и пуф. Freeform Sofa & Ottoman. Vitra (1 шт)
 4. Стол журнальный Baghdad BGN020 2000x1600x h350мм Edra (1 шт)
 5. Стол Trapeze 3230x720x h725мм. Vitra (1шт)
 6. Стул рабочий. Vitra (1 шт)

Экспликация индивидуальных изделий. Мансарда
ИИ1. Шкаф для книг (2 шт)

Экспликация помещений		
1	Кабинет	62,2
2	Венткамера	37,9
3	Тех. помещение	20,2
4	Тех. помещение	17,4
5	Тех. помещение	118,6
Итого		256,3

Примечание:

1. Лестница на мансарду из металла .

Изм	К.уч	Лист	№ док	Подп	Дата	Объект культурного наследия регионального значения «Московский речной яхт-клуб,1893г.,2-ая пол. XX в., техник архитектуры К.Г. Трейман»			
Руководитель		Митта Е.				Дизайн-проект интерьеров	Стадия	Лист	Листов
ГАП		Иншаков Ю.					РП	10	78
Дизайнер		Мисиюк Д.							
План расстановки мебели и сантехнического оборудования. Мансарда Масштаб 1:100							ООО "МАМАдизайн"		